

CONSTRUIRE ENSEMBLE LES COMPÉTENCES DE DEMAIN



MODULES COURTS - ALTERNANCE - FORMATIONS SUR MESURE

www.greta-alsace-sud.com

2024/2025



GRETA...



Vous recherchez des réponses de proximité adaptées à vos enjeux et objectifs ? Nos conseillers en formation professionnelle (CFP) sont déployés sur tout le territoire pour analyser vos besoins, vous accompagner et construire vos parcours .

Nous serons à vos côtés pour développer les compétences nécessaires à votre activité et trouver les solutions pédagogiques et financières sur mesure !

Des engagements de qualités

-) Favoriser une relation de proximité,**
 - commerciale,
 - pédagogique,
 - administrative.

-) Personnaliser nos interventions**
 - Une analyse de votre contexte et de vos demandes spécifiques
 - Une réactivité à vos besoins et vos urgences
 - Des prestations opérationnelles, à la carte ou sur mesure
 - Une flexibilité dans la mise en place de la formation

-) Garantir une formation de qualité**
 - Une assurance de la compétence de nos formateurs
 - Des plateaux techniques bien équipés
 - Une évaluation de la qualité du service rendu
 - Label Eduform - certification Qualiopi

+ 50 ans
d'expérience dans la
formation continue

+ 350 formateurs
et une équipe
de coordination
pédagogique et
administrative de
73 personnes

+ 2000 stagiaires
accueillis par an

+ 22 sites de
formations
permanents

+ 5 millions d'euros
de chiffre d'affaires
annuel

+ 95% taux de
satisfaction des
stagiaires

+ 93% taux de
réussite aux examens
et certifications

AUTOMOBILE

Stéphane RIEHL
07 64 49 08 55
stephane.riehl@greta-alsace-sud.com

INDUSTRIE

Rebecca GLENZ
06 85 58 19 62
rebecca.glenz@greta-alsace-sud.com

Franck MESNIL
07 50 88 00 21
franck.mesnil@greta-alsace-sud.com

Caroline DUPRET
06 86 70 08 23
caroline.dupret@greta-alsace-sud.com

ARTISANAT HÔTELLERIE/RESTAURATION

Virginie DIETSCH
07 64 49 08 45
virginie.dietsch@greta-alsace-sud.com

Caroline DUPRET
06 86 70 08 23
caroline.dupret@greta-alsace-sud.com

BÂTIMENT • TRAVAUX PUBLICS • ÉLECTRICITÉ • ÉNERGÉTIQUE

Amandine Doucy
07 64 49 08 41
amandine.doucy@greta-alsace-sud.com

Franck MESNIL
07 50 88 00 21
franck.mesnil@greta-alsace-sud.com

TERTIAIRE

Régine HANSER
07 61 59 10 91
regine.hanser@greta-alsace-sud.com

Charlotte BUTTERLIN
07 61 59 11 33
charlotte.butterlin@greta-alsace-sud.com

Isabelle ROUILLON
07 61 31 04 97
isabelle.rouillon@greta-alsace-sud.com

MENUISERIE-AMEUBLEMENT TRAVAUX FORESTIERS

Sandra HUMBERT
07 64 03 45 04
sandra.humbert@greta-alsace-sud.com

SANITAIRE ET SOCIAL

Franck MESNIL
07 50 88 00 21
franck.mesnil@greta-alsace-sud.com

Sophie MILLER
06 33 63 13 07
sophie.miller@greta-alsace-sud.com

LANGUES

Jérôme SCHNOEBELEN
06 88 12 17 00
jerome.schnoebelen@greta-alsace-sud.com

PRÉVENTION / SÉCURITÉ

Franck MESNIL
07 50 88 00 21
franck.mesnil@greta-alsace-sud.com

INSERTION

Delphine BERNUZZI
07 64 03 44 36
delphine.bernuzzi@greta-alsace-sud.com

DOMAINES D'ACTIVITÉ

P 7 AUTOMOBILE

P 9 INDUSTRIE

P 13 ARTISANAT

P 15 BÂTIMENT • TRAVAUX PUBLICS • ÉLECTRICITÉ • ÉNERGÉTIQUE

P 18 TERTIAIRE • NUMÉRIQUE

P 21 HÔTELLERIE/RESTAURATION

P 23 MENUISERIE-AMEUBLEMENT / TRAVAUX FORESTIERS

P 24 SANITAIRE ET SOCIAL

P 25 LANGUES

P 27 PRÉVENTION / SÉCURITÉ

P 30 INSERTION

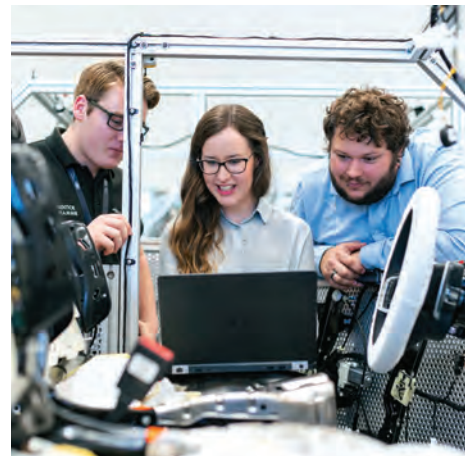
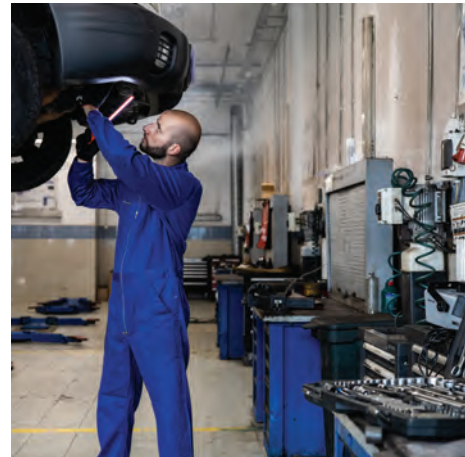
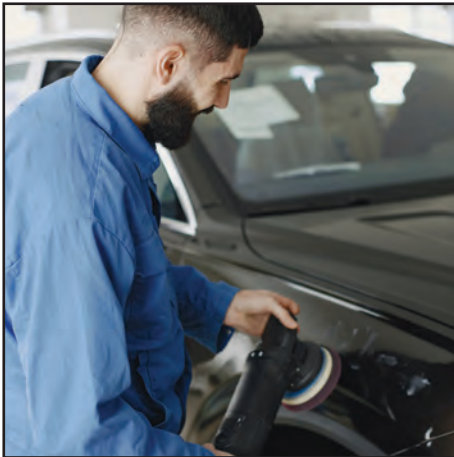
P 33 DFII / BUREAUTIQUE

LE GRETA ALSACE SUD : LA FORCE D'UN RÉSEAU

La Délégation Académique à la Formation Professionnelle Initiale et Continue (DAFPIC) fédère les 3 GRETA d'Alsace. Elle assure l'animation et la coordination des activités des GRETA et favorise la mutualisation des ressources, les innovations et les avancées technologiques.

Au sein des GRETA on peut :

- Elaborer un projet professionnel
- Se remettre à niveau
- Se reconvertir
- Préparer une certification (diplôme, titre...)
- Élever son niveau de compétences
- Se former en langues
- Préparer un concours



Construire ensemble les compétences de demain

Général

CAP Maintenance des véhicules
- Option A Voitures particulières

De septembre à juin

Durée
En 10 mois

Lycée Bugatti - ILLZACH / UFA Schweisguth - SELESTAT

- CAP Peintre Automobile
- CAP Carrossier automobile

De septembre à juin

Durée
En 10 mois

Lycée Bugatti - ILLZACH

BAC PRO Carrossier peintre automobile

De septembre à juin

Durée
En 10 mois

Lycée Bugatti - ILLZACH

BAC PRO Maintenance des véhicules
- Option A Voitures particulières

De septembre à juin

Durée
En 10 mois

Lycée Bugatti - ILLZACH

CPP dans les Métiers de l'automobile

De juin à août

Durée
En 3 mois

Lycée Bugatti - ILLZACH

Sport automobile

BP JEPS Educateur sportif - Sport Automobile option perfectionnement pilotage et option karting

Sur demande

Durée
à définir

Lycée Bugatti - ILLZACH

Logistique

Bac Pro Logistique

De septembre à juin

Durée
En 10 mois

Lycée Bugatti - ILLZACH

CAP conducteur agent d'accueil en autobus et en autocar (C4A)

De septembre à mai

Durée
En 9 mois

Lycée Bugatti - ILLZACH

CFP Responsable

Stéphane RIEHL
03 89 61 55 28
07 64 49 08 55
stephane.riehl@greta-alsace-sud.com

CFP Responsable

Jérôme SCHNOEBELEN
06 88 12 17 00
jerome.schnoebelen@greta-alsace-sud.com



**Un réseau national au service des personnes
et des entreprises**

Maintenance : production

Titre professionnel Technicien Supérieur en Maintenance Industrielle (TSMI)

De février à décembre

Durée
En 9 mois

Lycée Stoessel - MULHOUSE / Lycée Mermoz -ST-LOUIS

CFP Responsable

Rebecca GLENZ

06 85 58 19 62

rebecca.glenz@greta-alsace-sud.com

Maintenance : assistance et régulation

BTS Assistance Technique d'Ingénieur (ATI)

De septembre à juin

Durée
En 2 ans

Lycée L. Armand - MULHOUSE

BTS Contrôle Industriel Régulation Automatique (CIRA)

De septembre à juin

Durée
En 2 ans

Lycée L. Armand - MULHOUSE

BTS Maintenance des Systèmes (MS)

De septembre à juin

Durée
En 2 ans

Lycée L. Armand - MULHOUSE

Électrotechnique / système numérique

BTS Électrotechnique

De septembre à juin

Durée
En 2 ans

Lycée L. Armand - MULHOUSE

BTS Systèmes Numériques - Option A : Informatique et Réseau - Option B : Électronique et Communication

De septembre à juin

Durée
En 2 ans

Lycée L. Armand - MULHOUSE

Coordinatrice

Véronique KENNER

03 89 43 99 98

veronique.kenner@greta-alsace-sud.com

CFP Responsable

Rebecca GLENZ
06 85 58 19 62
rebecca.glenz@greta-alsace-sud.com

Électrotechnique / système numérique

Formation Sécurité pour les intervenants sur ascenseurs (décret 2008-1325)
plusieurs fois par an

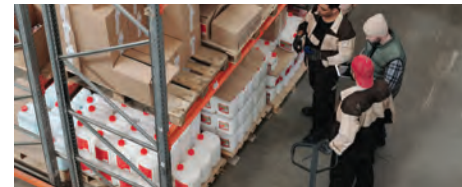
Durée
En 24 heures

Lycée L. Armand - MULHOUSE

Habilitation électrique BR, BS, BE
2 fois par an

Durée
En 24 heures

Lycée L. Armand - MULHOUSE



CFP Responsable

Caroline DUPRET
06 86 70 08 23
caroline.dupret@greta-alsace-sud.com

Coordinatrice

Fanny MAZON
06 63 39 07 12
fanny.mazon@greta-alsace-sud.com

Maintenance / production / fabrication

BAC PRO Technicien en Réalisation de Produits Mécaniques (TRPM) - anciennement bac pro Technicien d'usinage
De mai à mai

Durée
En 1 an

Lycée Blaise Pascal - COLMAR

BTS Conception et Réalisation de Systèmes Automatiques (CRSA)
De septembre à juin

Durée
En 2 ans

Lycée Blaise Pascal - COLMAR

BAC PRO Maintenance des Systèmes de Production Connectés (MSPC) - anciennement bac pro maintenance équipement indus
De mai à mai

Durée
En 1 an

Lycée Schwilgué - SÉLESTAT

BAC PRO Pilote de Ligne de Production (PLP)
De mai à mai

Durée
En 1 an

Lycée Schwilgué - SÉLESTAT

INDUSTRIE

CQPM Opérateur de Maintenance Industrielle (OMI)

De novembre à juin

Durée
En 8 mois

Lycée Théodore Deck - GUEBWILLER

CQPM Opérateur régleur sur MOCN

De décembre à mai

Durée
En 6 mois

Lycée Théodore Deck - GUEBWILLER

CQPM Conducteur d'Équipements Industriels (CEI)

De novembre à mai

Durée
En 6 mois

Lycée Théodore Deck - GUEBWILLER

CQPM Pilote de Systèmes de Production Automatisée (PSPA)

De novembre à juin

Durée
En 8 mois

Lycée Théodore Deck - GUEBWILLER

BAC PRO Maintenance des systèmes de production connectés (MSPC)

De septembre à juin

Durée
En 10 mois

Lycée Mermoz - ST-LOUIS

BTS Conception des Processus de Réalisation de Produits (CPRP)

De septembre à juin

Durée
En 2 ans

Lycée Théodore Deck - GUEBWILLER

BTS Maintenance des Systèmes (alternance)

De septembre à juin

Durée
En 2 ans

Lycée Mermoz - SAINT LOUIS

BTS Maintenance des Systèmes

De mars à mars

Durée
En 12 mois

Lycée Schwilgué - SÉLESTAT

Câbleur - Tableautier

De novembre à février

Durée
En 3 mois

Lycée Schwilgué - SÉLESTAT

CFP Responsable

Rebecca GLENZ
06 85 58 19 62
rebecca.glenz@greta-alsace-sud.com

Coordinatrice

Fanny MAZON
06 63 39 07 12
fanny.mazon@greta-alsace-sud.com

CFP Responsable

Franck MESNIL
07 50 88 00 21
franck.mesnil@greta-alsace-sud.com

Coordinatrice

Aurélien MEYER
07 61 59 10 03
aurelie.meyer@greta-alsace-sud.com

CFP Responsable

Jérôme SCHNOEBELEN

06 88 12 17 00

jerome.schnoebelen@greta-alsace-sud.com

CFP Responsable

Caroline DUPRET

06 86 70 08 23

caroline.dupret@greta-alsace-sud.com

Coordinatrice

Fanny MAZON

06 63 39 07 12

fanny.mazon@greta-alsace-sud.com

Plasturgie

BAC PRO Plastiques et Composites

Septembre 2024 à juin 2025

Durée
En 1 ou 2 ans

Lycée L. de Schwendi - INGERSHEIM

BTS EuroPlastics et Composites (EPC)

Toute l'année

Durée
En 2 ans

Lycée L. de Schwendi - INGERSHEIM

Chaudronnerie

**CAP Réalisation en Chaudronnerie Industrielle
- Option Chaudronnerie**

Toute l'année

Durée
En 1 ou 2 ans

Lycée Blaise Pascal - COLMAR

**BAC PRO Technicien en chaudronnerie industrielle
(TCI)**

Toute l'année

Durée
En 1 ou 2 ans

Lycée Blaise Pascal - COLMAR

Formation aux techniques de soudage

Sur demande

Durée
À définir

Lycée Blaise Pascal - COLMAR



Métiers de l'artisanat

CAP Boucher
CAP Boulanger
CAP Chocolatier confiseur
CAP Pâtissier
CAP Fleuriste

Durée
En 10 mois

De septembre à juin

UFA Roosevelt - MULHOUSE

CFP Responsable

Virginie DIETSCH
03 89 43 64 31
07 64 49 08 45
virginie.dietsch@greta-alsace-sud.com

Coordinatrice

Natacha BILLER
06 99 93 05 39
natacha.biller@greta-alsace-sud.com



Beauté

CAP Métiers de la Mode - Vêtement flou

Durée
En 10 mois

De septembre à juin

Lycée Blaise Pascal - COLMAR

CFP Responsable

Rebecca GLENZ
06 85 58 19 62
rebecca.glenz@greta-alsace-sud.com

CAP Métiers de la Coiffure

Durée
En 10 mois

De septembre à juin

UFA Schweisguth - SÉLESTAT

CFP Responsable

Caroline DUPRET
06 86 70 08 23
caroline.dupret@greta-alsace-sud.com

CFP Responsable

Amandine DOUCY

07 64 49 08 41

amandine.doucy@greta-alsace-sud.com

Coordinatrice

Véronique KENNER

03 89 43 99 98

veronique.kenner@greta-alsace-sud.com

Bâtiment / travaux publics

CAP Technicien en Maintenance de Bâtiments de Collectivités

Durée
En 1 ou 2 ans

CAP Serrurier Métallier

CAP Peintre Applicateur Revêtements

CAP Plâtrier-plaquiste

CAP Monteur en installations sanitaires

CAP Carreleur Mosaïste

CAP Maçon

CAP Travaux Publics Constructeur en Canalisations

CAP Travaux Publics Constructeur de Routes

CAP Couvreur Zingueur

CTM Zingueur Ferblantier

CTM Fumiste

De septembre à juin

Lycée des Métiers du BTP - CERNAY

BAC PRO Travaux publics

Durée
En 1 ou 2 ans

De septembre à juin

Lycée des Métiers du BTP - CERNAY

BAC PRO Technicien d'Étude Bâtiment ORGO

Durée
En 1 ou 2 ans

De septembre à juin

Lycée des Métiers du BTP - CERNAY

BTS Géometre topographe

Durée
En 2 ans

De septembre à juin

Lycée des Métiers du BTP - CERNAY

BTS Bâtiment

Durée
En 2 ans

De septembre à juin

Lycée des Métiers du BTP - CERNAY

Bois / menuiserie

BAC PRO Technicien Menuisier agenceur (TMA)

De septembre à juin

Durée
En 2 ans

Lycée des Métiers du BTP - CERNAY

BAC PRO Technicien Constructeur Bois

De septembre à juin

Durée
En 2 ans

Lycée des Métiers du BTP - CERNAY

CAP Charpentier Bois

De novembre à mai

Durée
En 7 mois

Lycée des Métiers du BTP - CERNAY

CAP Menuisier Fabricant

De septembre à juin

Durée
En 1 an

Lycée des Métiers du BTP - CERNAY

CFP Responsable

Amandine DOUCY

07 64 49 08 41

amandine.doucy@greta-alsace-sud.com

Coordinatrice

Véronique KENNER

03 89 43 99 98

veronique.kenner@greta-alsace-sud.com

Énergétique

**CPP dans les Métiers de l'énergétique
et climatique-électricité**

mai à juillet 2024

Durée
245 h

Lycée des Métiers du BTP - CERNAY

CAP Monteur en installations thermiques

De septembre à juin

Durée
En 1 ou 2 ans

Lycée des Métiers du BTP - CERNAY

CAP Monteur en installations sanitaires

De septembre à juin

Durée
En 1 ou 2 ans

Lycée des Métiers du BTP - CERNAY

CFP Responsable

Amandine DOUCY

07 64 49 08 41

amandine.doucy@greta-alsace-sud.com

Coordinatrice

Véronique KENNER

03 89 43 99 98

veronique.kenner@greta-alsace-sud.com

Énergétique

BAC PRO Technicien de Maintenance des systèmes énergétiques et climatiques (TMSEC)

De septembre à juin

Durée
En 10 mois

Lycée des Métiers du BTP - CERNAY

BAC PRO Maintenance et efficacité énergétique (MEE)

De septembre à juin

Durée
En 10 mois

Lycée des Métiers du BTP - CERNAY

BTS Fluides Énergie Domotique - Option A Génie Climatique et Fluidique

De septembre à juin

Durée
En 10 mois

Lycée des Métiers du BTP - CERNAY

Électricité

BAC PRO Métiers de l'Électricité et de ses Environnements Connectés (MELEC)

De octobre à juin

Durée
En 10 mois

Lycée Henner - ALTKIRCH / Lycée L. de Schwendi - INGERSHEIM

CAP Électricien

De octobre à juin

Durée
En 10 mois

Lycée des Métiers du BTP - CERNAY / Lycée L. de Schwendi - INGERSHEIM

Modules courts

Travaux en hauteur

Sur demande

Durée
14 h à 21 h

Lycée des Métiers du BTP - CERNAY

Divers modules à la demande (électrotechnique, ventilation, carrelage...)

Sur demande

Durée
À définir

Lycée Stoessel - MULHOUSE
Lycée des Métiers du BTP - CERNAY

Électricité / électrotechnique

CAP Électricien

Toute l'année

Durée
En 1 an

Lycée L. Schwilgué - SELESTAT

**BAC PRO Métiers de l'Électricité
et de ses Environnements Connectés (MELEC)**

Toute l'année

Durée
En 1 à 2 ans

Lycée L. Schwilgué - SELESTAT

CFP Responsable

Franck MESNIL
07 50 88 00 21
franck.mesnil@greta-alsace-sud.com

Coordinatrice

Aurélie MEYER
07 61 59 10 03
aurelie.meyer@greta-alsace-sud.com



CFP Responsable

Caroline DUPRET
06 86 70 08 23
caroline.dupret@greta-alsace-sud.com

CFP Responsable

Charlotte BUTTERLIN
07 61 59 11 33
charlotte.butterlin@greta-alsace-sud.com

CFP Responsable

Isabelle ROUILLON
07 61 31 04 97
isabelle.rouillon@greta-alsace-sud.com

Coordinatrice

Caïna DEIBOUNE
07 61 31 03 79
caina.deiboune@greta-alsace-sud.com

CFP Responsable

Isabelle ROUILLON
07 61 31 04 97
isabelle.rouillon@greta-alsace-sud.com

CFP Responsable

Régine HANSER
07 61 59 10 91
regine.hanser@greta-alsace-sud.com

Administration

BAC PRO Assistance à la gestion des organisations et de leurs activités (AGORA)

Toute l'année

Durée
En 1 à 2 ans

Lycée Joseph Storck - GUEBWILLER - Lycée Schongauer - COLMAR
Lycée Schweisguth - SELESTAT

BAC PRO Métiers de l'accueil

De septembre à juin

Durée
En 2 ans

Lycée Schongauer - COLMAR / Lycée Schweisguth - SELESTAT

BTS Professions Immobilières

De septembre à juin

Durée
En 2 ans

Lycée Martin Schongauer - COLMAR

Commerce

BTS Management Commercial Opérationnel (MCO)

De septembre à juin

Durée
En 2 ans

Lycée Camille See - COLMAR

Comptabilité / gestion

BTS Comptabilité et Gestion (CG)

De septembre à juin

Durée
En 2 ans

Lycée Camille See - COLMAR

DCG Diplôme de Comptabilité et de Gestion

De septembre à Juin

Durée
En 2 ans

Lycée Camille See - COLMAR

DSCG Diplôme Supérieur de Comptabilité et de Gestion

De novembre à novembre

Durée
En 2 ans

Lycée Camille See - COLMAR

Informatique

Titre professionnel Administrateur d'infrastructures sécurisées (AIS)

De septembre à septembre

Durée
En 1 an

Lycée Blaise Pascal - COLMAR

Comptabilité / gestion / administration

**Titre professionnel de niveau 5 (BTS)
d'Assistant ressources humaines**

De octobre à juin

Durée
Entre 6 et 10
mois

Centre Multimodal- MULHOUSE

**Titre professionnel de niveau 5 (BTS) de
Gestionnaire comptable et fiscal**

De octobre à juin

Durée
Entre 6 et 10
mois

Centre Multimodal- MULHOUSE

BTS Assurance

De octobre à Juin

Durée
En 10 mois

Lycée Jean Mermoz - SAINT LOUIS

Titre professionnel Comptable assistant

De octobre à juin

Durée
Entre 6 et 10
mois

Centre Multimodal- MULHOUSE

Titre professionnel Secrétaire comptable

De octobre à juin

Durée
Entre 6 à 10
mois

Centre Multimodal Rue Marc Seguin- MULHOUSE

Titre professionnel Gestionnaire de Paie

De octobre à Juin

Durée
Entre 6 mois
et 10 mois

Centre Multimodal Rue marc Seguin - MULHOUSE

Numérique

**Titre professionnel Infographiste Metteur en page
(IMEP)**

De Octobre à mars

Durée
En 6 mois

Centre Multimodal Rue Marc Seguin- MULHOUSE

**Titre professionnel Développeur Web et Web Mobile
(DWWM)**

De octobre à juin

Durée
En 8 mois

Centre Multimodal Rue Marc Seguin- MULHOUSE

Titre professionnel Concepteur Designer UI (CDUI)

De octobre à juin

Durée
En 8 mois

Centre Multimodal Rue Marc Seguin- MULHOUSE

CFP Responsable

Régine HANSER
07 61 59 10 91
regine.hanser@greta-alsace-sud.com

Coordinateur

Frédéric PAJOT
07 64 03 50 48
frederic.pajot@greta-alsace-sud.com

CFP Responsable

Régine HANSER

07 61 59 10 91

regine.hanser@greta-alsace-sud.com

Coordinateur

Frédéric PAJOT

07 64 03 50 48

frederic.pajot@greta-alsace-sud.com

Modules courts

Initiation / perfectionnement en bureautique et culture numérique

Initiation / perfectionnement en gestion comptable et en paie

Réparation orthographique

Développement des compétences sociales

Graphisme et multimédia

Création de logo, affiches, flyers, retouche photo et vidéo • TOSA

Développement web

Création de site web, stratégie numérique et langage informatique (HTML, CSS, PHP, JavaScript) • TOSA

Sensibilisation à la création d'entreprise

Sur demande

Durée
2 à 10 jours

Centre Multimodal Rue Marc Seguin- MULHOUSE



Art et Design

Diplôme National des métiers d'art et du design (DNMADE) Matériaux spécialité textile

De septembre à juin

Durée
En 3 ans

Lycée L. Armand - MULHOUSE



Restauration (cuisine & services)

Parcours vers les métiers de la Restauration Entrées possible de janvier à septembre	Durée 675 heures
<u>Campus Fonderie Épices - MULHOUSE</u>	

CAP Cuisine Entrée / sortie permanente	Durée En 8 mois
<u>Campus Fonderie Épices - MULHOUSE</u>	

TFP (Titre à Finalité Professionnel) Commis de cuisine Entrée / sortie permanente	Durée En 6 mois
<u>Campus Fonderie Épices - MULHOUSE</u>	

CAP Cuisine De septembre à juin	Durée En 10 mois
<u>UFA Joseph Storck - GUEBWILLER</u>	

Mention complémentaire Sommellerie De septembre à juin	Durée En 10 mois
<u>UFA Joseph Storck - GUEBWILLER</u>	

Mention Complémentaire Cuisinier en desserts de restaurant De septembre à juin	Durée En 10 mois
<u>UFA Joseph Storck - GUEBWILLER</u>	

Bac PRO Cuisine De septembre à juin	Durée En 10 mois
<u>UFA Joseph Storck - GUEBWILLER</u>	

CQP Réceptionniste De janvier à juin	Durée En 6 mois
<u>UFA Joseph Storck - GUEBWILLER</u>	

CFP Responsable

Virginie DIETSCH
07 64 49 08 45
virginie.dietsch@greta-alsace-sud.com

Coordinatrice

Natacha BILLER
06 99 93 05 39
natacha.biller@greta-alsace-sud.com



Des environnements de formation performants



... et conformes à vos attentes

Menuiserie / ameublement

CAP Menuisier Fabricant

De septembre 2024 à juin 2025

Durée
En 10 mois

Lycée Blaise Pascal - COLMAR / UFA Schweisguth - SÉLESTAT

BAC PRO Technicien Menuisier Agenceur (TMA)

De septembre 2024 à juin 2025

Durée
En 10 mois

Lycée Blaise Pascal - COLMAR / UFA Schweisguth - SÉLESTAT

BTS Développement et Réalisation Bois (DRB)

De septembre à juin

Durée
En 2 ans

UFA Schweisguth - SÉLESTAT

Bois / menuiserie

CAP Menuisier Fabricant de menuiserie, Mobilier et Agencement

CAP Menuisier Aluminium-verre

CAP Charpentier Bois

CAP Menuisier Poseur Installateur

De septembre à juin

Durée
En 1 ou 2 ans

Lycée des Métiers du BTP - CERNAY

Travaux forestiers

CAPa Travaux Forestiers

Du 09/09/2024 au 13/06/2025

Durée
En 10 mois

Lycée L. Weiss - STE-MARIE-AUX-MINES

CFP Responsable

Caroline DUPRET
06 86 70 08 23
caroline.dupret@greta-alsace-sud.com

Coordinatrice

Fanny MAZON
06 63 39 07 12
fanny.mazon@greta-alsace-sud.com

CFP Responsable

Amandine DOUCY
07 64 49 08 41
amandine.doucy@greta-alsace-sud.com

Coordinatrice

Véronique KENNER
03 89 43 99 98
veronique.kenner@greta-alsace-sud.com

CFP Responsable

Sandra HUMBERT
07 64 03 45 04
sandra.humbert@greta-alsace-sud.com

Coordinatrice

Fanny MAZON
06 63 39 07 12
fanny.mazon@greta-alsace-sud.com

CFP Responsable

Franck MESNIL
07 50 88 00 21
franck.mesnil@greta-alsace-sud.com

Coordinatrice

Aurélie MEYER
07 61 59 10 03
aurelie.meyer@greta-alsace-sud.com

CFP Responsable

Sophie MILLER
06 33 63 13 07
sophie.miller@greta-alsace-sud.com

Coordinatrice

Anne-Florence MALAN
07 64 03 43 86
anne-florence.malan@greta-alsace-sud.com

Général

CAP Accompagnant Éducatif Petite Enfance (AEPE) Durée En 8 mois
D'octobre à mai

Lycée Blaise Pascal - COLMAR / Lycée Schweisguth - SELESTAT

BTS Services et Prestations des Secteurs Sanitaire et Social (SP3S) Durée En 2 ans
En alternance d'août à juillet

Lycée Blaise Pascal - COLMAR

Préparation Concours Agent Territorial Spécialisé des Écoles Maternelles (ATSEM) Durée En 32 h
Sur demande

Multi-sites / Entreprises

Certification de Spécialisation d'Aide à domicile (CSAD) Durée En 10 mois
De septembre à juin

UFA Schweisguth - SÉLESTAT / Lycée Storck - GUEBWILLER

Diplôme d'état d'accompagnant éducatif et social (DEAES) Durée En 10 mois
De décembre à octobre

Lycée Louise Weiss - SAINTE-MARIE

CAP Accompagnant Éducatif Petite Enfance (AEPE) Durée En 10 mois
De septembre à juin

Lycée Rebberg - MULHOUSE

Réussir son entrée dans les métiers du Sanitaire et social Durée En 3 mois
6 sessions par an

MULHOUSE/ST LOUIS/THANN/ALTKIRCH

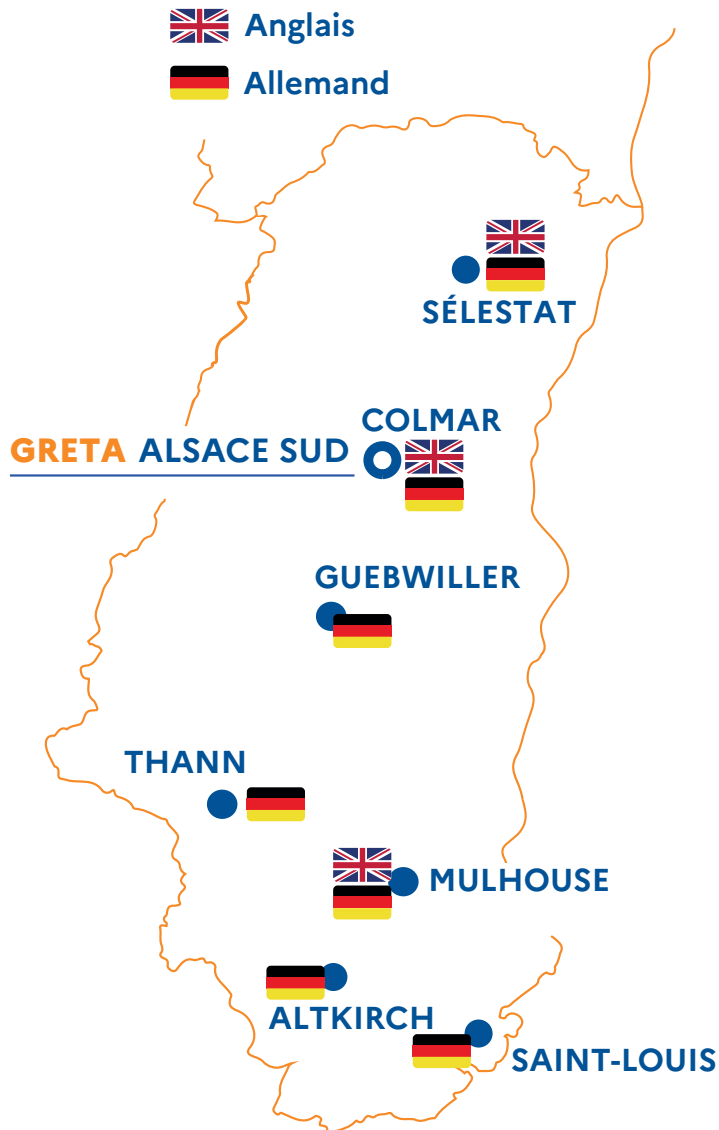
CAP Agent Accompagnant au Grand Âge (AAGA) Durée En 10 mois
Sur demande

Lycée Rebberg - MULHOUSE

CAP Agent de Propreté et d'Hygiène (APH) Type traumatique Durée En 10 mois
Sur demande

Lycée Amélie ZURCHER - WITTELSHEIM

Plateforme linguistique



CFP Responsable

Jérôme SCHNOEBELEN

06 88 12 17 00

jerome.schnoebelen@greta-alsace-sud.com

Coordinatrice

Julie FELIX

07 61 31 02 58

julie.felix@greta-alsace-sud.com

Sélestat / Colmar / Guebwiller

Coordinatrice

Angela FLAUSS

07 61 31 01 83

angela.flauss@greta-alsace-sud.com

Mulhouse

Coordinatrice

Aude LAUTIER

06 99 93 05 18

aude.lautier@greta-alsace-sud.com

Altkirch / St Louis / Thann

Les formations linguistiques tutorées s'adressent à toute personne désirant maintenir ou renforcer ses compétences linguistiques. Les programmes de formation visent l'acquisition de compétences linguistiques opérationnelles dans le monde professionnel. L'ensemble de nos formations sont certifiantes et validées par l'obtention d'une attestation mentionnant, le niveau correspondant du Cadre européen de référence pour les langues CECL.

Cours particulier en Anglais et allemand

100% sur mesure

Offre formation de 2 mois :

- 16 hrs de cours particulier
- accès illimité à une plateforme
- Certification DCL

Tarif : 1280 €



FLE Français Langue Etrangère **FOS Français sur Objectif Spécifique**

Cours de langue et communication pour développer les compétences en expression orale, production écrite, compréhension orale et compréhension écrite.

Durée
Selon
besoins

Plusieurs sessions dans l'année

Greta Alsace Sud en entreprise

- Préparation au Diplôme de Compétence en Langue pour une utilisation en milieu professionnel (DCL FP)
- Préparation au Diplôme de Compétence en Langue en Français Langue Etrangère (DCL FLE finançable par votre compte CPF)

Durée
Selon
besoins

Durée 3 à 6 mois

Greta Alsace Sud en entreprise

GIP FCIP ALSACE-DAVA
2 rue Adolphe Seyboth
67000 Strasbourg
03 88 14 10 10
ce.dava@ac-strasbourg.fr

<http://www.dava-alsace.fr/>

Bureau VAE de Colmar
Lycée Blaise Pascal
74 rue du Logelbach
68025 Colmar
Tél. 03 89 33 33 35

Antenne VAE de Mulhouse
Cité Administrative - Bâtiment C,
3ième étage 12 rue Coehorn
68200 Mulhouse
Tél. 03 89 33 33 35

DABM : 03 88 14 10 10

Modules courts

Formation Sauveteur Secouriste du Travail (SST) : FI et MAC

Sur demande possibilité sur site

Durée
FI 2 jours
MAC 1 jour

Multi-sites / Entreprises

Gestes et Postures - Prévention des Risques liés à l'Activité Physique : PRAP IBC et PRAP 2S

Sur demande possibilité sur site

Durée
2 à 3 jours

Multi-sites / Entreprises

Prévention des Risques liés à l'Activité Physique Industrie/Bâtiment/Commerce (PRAP IBC) et recyclage

Sur demande

Durée
En 2 jours

Lycée Bugatti - ILLZACH

Formation Sauveteur Secouriste du Travail (SST) : initiale et Recyclage MAC SPT

Sur demande

Durée
1 à 2 jour(s)

Lycée Bugatti - ILLZACH

Formation à la Sécurité pour les intervenants sur ascenseurs, décret 2008-1325

De septembre à juin

Durée
En 3 jours

Lycée L. Armand - MULHOUSE

Parcours KNX

Sur demande

Durée
En 35 h

Habilitations électriques (B0/H0/H0V ; B1- B1V, B2- B2V, BR, BC)

Sur demande

Durée
1,5 à 3 jours

Lycée L. Armand - MULHOUSE
Lycée de Gaulle -PULVERSHEIM
Lycée Henner - ALTKIRCH

Modules courts

Attestation de Sécurité Routière (ASR)

Plusieurs sessions

Durée
En 1 h

Greta Alsace Sud - COLMAR - Lycée Blaise Pascal
Greta Alsace Sud - MULHOUSE - Rue Fredo Krumnov

CFP Responsable

Franck MESNIL
07 50 88 00 21
franck.mesnil@greta-alsace-sud.com

Coordinatrice

Aurélie MEYER
07 61 59 10 03
aurelie.meyer@greta-alsace-sud.com

CFP Responsable

Rebecca GLENZ
06 85 58 19 62
rebecca.glenz@greta-alsace-sud.com



GRETA...



Insertion



CFP Responsable

Rebecca GLENZ-
06 85 58 19 62
rebecca.glenz@greta-alsace-sud.com

Insertion

FLP Agriculture
Parcours jardinier/paysagiste
A définir

Durée
7 mois

Mulhouse

FLP Agriculture
Parcours ouvrier agricole
A définir

Durée
7 mois

Mulhouse

FLP Industrie
Parcours opérateur de production, opérateur de
maintenance
A définir

Durée
7 mois

Thann

FLP Industrie
Parcours Monteur cableur et tourneur fraiseur
A définir

Durée
7 mois

St louis

FLP Electricité du Batiment et industrielle
Parcours électricité
A définir

Durée
7 mois

St louis

FLP BATIMENT MULTI SECTORIEL
Peintre façadier, plâtrier, installateur sanitaire, maçon
A définir

Durée
7 mois

CERNAY

FLP Automobile
Mécanique électricité, carrosserie peinture
A définir

Durée
7 mois

ILLZACH

**FLP service à la personne - Parcours Aide à la per-
sonne, Propreté - Hygiène, hôtellerie restauration**
6 sessions par an

Durée
3 mois

Mulhouse - St-Louis - Altkirch - Wittelsheim - Thann

SAS en amont de l'IAE
De septembre à décembre

Sur
demande

Mulhouse

CFP Responsable

Delphine BERNUZZI
07 64 03 44 36
delphine.bernuzzi@greta-alsace-sud.com

CFP Responsable

Charlotte BUTTERLIN
07 61 59 11 33
charlotte.butterlin@greta-alsace-sud.com

) Insertion

Trouver un emploi sans l'écrit	Durée 63 heures
De septembre à mai	

Mulhouse

Français Langue Professionnelle URSIEA	Durée 63 heures
Plusieurs sessions	

Mulhouse

Découverte de l'outil informatique URSIEA	Durée 35 heures
de février à mars	

Mulhouse

Découverte de l'outil informatique URSIEA	Durée 35 heures
De mars à avril	

Mulhouse

Hygiène alimentaire en restauration commerciale URSIEA	Durée 5 jours
De juin à juillet	

Mulhouse

Entrées Froides et chaude URSIEA	Durée 3 jours
De septembre à Octobre	

Mulhouse

Pâtisserie Hôtellerie Restauration URSIEA	Durée 9 jours
De novembre à décembre	

Mulhouse

CFP Responsable

Sophie MILLER
06 33 63 13 07
sophie.miller@greta-alsace-sud.com

CFP Responsable

Virginie DIETSCH
07 64 49 08 45
virginie.dietsch@greta-alsace-sud.com



Les Greta accompagnent les entreprises et leurs personnels dans la professionnalisation et la formation tout au long de la vie.

Notre métier est d'accompagner les entreprises pour :

- Accroître les qualifications des salariés
- Réussir la mobilité interne
- Assurer la reconversion
- Développer l'orientation professionnelle

DFII : Dispositif de Formation Individualisée pour l'Insertion



DFII (Dispositif de Formation Individualisée pour l'Insertion)

C'est un dispositif doté d'une plateforme multi-préparatoire innovante ! Cette plateforme utilise des ressources permettant de consolider et/ou développer les compétences nécessaires à une reconversion, pour la préparation de l'intégration en formation qualifiante ou en entreprise réussie.

Une équipe de formateurs riche d'une expérience dans la formation pour adultes avec des approches pédagogiques innovantes et de multiples choix d'outils à l'égard du public concerné.

Les domaines

Lutte contre illettrisme : Compétences clés numériques :

Utilisation d'un ordinateur et maîtrise des savoirs de base

Handicap :

- Utilisation Appréhender son handicap et construire un projet professionnel adapté.

Culture numérique :

- Bureautique : traitement de texte, tableur, présentation (avec les suites Microsoft Office et Libre Office)
- Internet
- Messageries

Atelier AEP : Aisance et Efficacité Professionnelle :

- Détermination Softskills, Hardskills et Madskills : Mobilisation de la confiance en soi.
- Permet de connaître ses points forts pour mieux appréhender sa montée en compétences
- Posture professionnelle : autonomie et travail en équipe, aisance orale, améliorer son organisation pour gagner en efficacité
- Le monde du travail : les codes , les interactions, l'environnement, règles et bonnes pratiques.

Préparations :

- Certifications, remise à niveau, accompagnement dossier d'entrée (écoles spécialisées), concours, ...
- Remise à niveaux en mathématiques, sciences

Langue Française :

Communication écrite
Communication orale

Personnalisation du parcours

Positionnements initial et final sur les compétences et /ou savoirs être

Parcours individualisé en fonction du profil et des besoins

Suivi innovant de la progression : partagé avec l'apprenant, acteur de son parcours sous forme d'entretiens réflexifs.

Tous niveaux : de débutant à expert (illettrisme/illectronisme)

Au démarrage de la formation, un module d'Accueil :

- Présentation des financeurs, du Greta Alsace Sud
- Sensibilisation au « Développement durable »
- Egalité des chances et non-discrimination
- Egalité entre les hommes et femmes

CFP Responsable

Charlotte BUTTERLIN

07 61 59 11 33

charlotte.butterlin@greta-alsace-sud.com

Coordinatrice commercial

Angélique Dienst

07 61 59 11 85

angelique.dienst@greta-alsace-sud.com

Tout public (Adulte + de 16ans)

- Individuel
- Demandeur d'emploi
- Salarié (individuel ou en groupe)
- Bénéficiaire du RSA
- Entreprise, collectivité, association

Formation accessible aux personnes en situation de handicap. Notre référent handicap est à votre écoute pour l'analyse de vos besoins spécifiques et l'adaptation de votre parcours.

Modalités individualisées

- Présentiel
- Distanciel
- Multimodalité (mixage de sessions de formation en présentiel et à distance) sur mesure

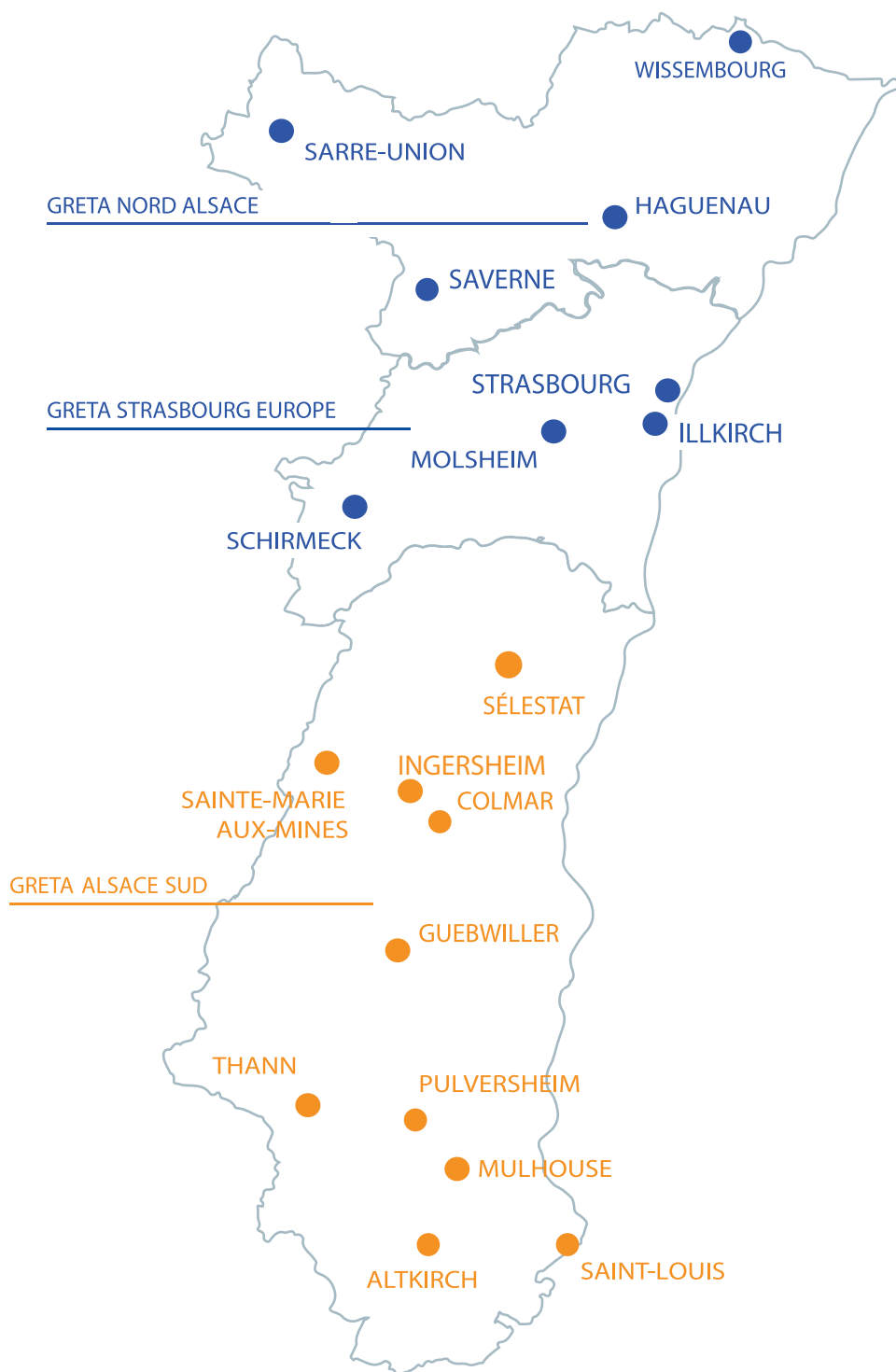
Nos certifications

- CLEA
- CLEA numérique
- TOSA Word / TOSA Excel / TOSA Power-point / TOSA Outlook
- Voltaire
- PIX
- DCL FLE CCF

Nos financements

Sur devis. Nous serons à vos côtés pour intégrer ou développer les compétences nécessaires à votre projet et trouver les solutions pédagogiques et financières sur mesure !

Notre ancrage territorial et notre partenariat avec les acteurs publics de l'emploi, nous permettent d'apporter des réponses sur mesure aux besoins de nos bénéficiaires et clients.



Contact

GIP FCIP Alsace
2 rue Adolphe Seyboth
67000 STRASBOURG
03 88 14 10 10
contact@gip-fcip-alsace.fr

CFA académique
2 rue Adolphe Seyboth
67000 Strasbourg
Téléphone : 03 88 14 10 10

Greta Nord Alsace
123, route de Strasbourg
67504 HAGUENAU
03 88 06 16 66

Greta Strasbourg Europe
22, rue LixenbuhlCS 60050
67402 Illkirch Cedex
Téléphone: 03 88 40 77 00

Siège du Greta Alsace Sud
Lycée Blaise Pascal
74 rue du Logelbach
68025 Colmar
03 89 22 92 22

Annexe Greta Alsace Sud
6 rue Fredo Krumnov
68200 Mulhouse
03 89 43 16 17

Nos partenaires institutionnels



www.greta-alsace-sud.com